

>> un nouvel élan pour le bénévolat

Guide pratique

POUR S'ADAPTER AUX EVOLUTIONS DE L'ENGAGEMENT ASSOCIATIF
ET REDYNAMISER VOTRE ASSOCIATION

Depuis plusieurs années - et mises en lumière par la crise sanitaire - des évolutions importantes sont apparues dans la vie des associations

- **Implication des bénévoles**
 - Départ d'une partie des anciens
 - Augmentation du bénévolat ponctuel
- **Manière d'accomplir les missions bénévoles**
 - Développement du télé-bénévolat
 - Généralisation de l'usage du numérique
- **Fonctionnement du collectif**
 - Développement du distanciel
 - Aspiration à de nouvelles répartition des responsabilités

Dans
ce contexte,
comment donner
un nouvel élan au
bénévolat ?

France Bénévolat vous propose un guide pratique pour :

Identifier

ce qui a changé dans
votre association

Evaluer

ce qui est positif et
ce qui pose question

Planifier

des actions
à mettre en place

1^{ère} partie : dresser l'état des lieux de votre association | p. 4

2^{ème} partie : élaborer le plan d'actions de votre association | p. 19

1^{ère} partie

Dresser un état des lieux dynamique de votre association

Trois champs d'action permettent de dresser un état des lieux dynamique :

Le lien
avec
les bénévoles

Les activités
et les missions
bénévoles

La vie associative
et l'animation du
collectif

Pour chaque champ d'action, 12 propositions vous sont soumises :

- 4 propositions pour AGIR ... plutôt à court terme
- 4 propositions pour ANTICIPER ... à moyen terme
- 4 propositions pour INNOVER ... à plus long terme

Pour dresser votre état des lieux dynamiques :

Réunissez les responsables de votre association pour une séance de travail spécifique :

1. Parcourez le Guide pratique pour identifier les enjeux qui vous concernent
2. Pour chaque action proposée, évaluez votre situation actuelle
3. Et retenez les actions pertinentes pour votre association en les adaptant à votre situation

1^{er} champ
d'action

>> Le lien avec les bénévoles

Constats

- L'engagement bénévole associatif est en régression
- Les bénévoles attendent plus d'attention de la part des responsables de leur association

Enjeux

- Trouver des bénévoles, répondre à leurs attentes
- Fidéliser les bénévoles, les amener à prendre des responsabilités
- Reconnaître et valoriser leur action

Propositions

- pour interroger le lien avec les bénévoles : anciens, réguliers, ponctuels, nouveaux, futurs...
- Et, pour aller plus loin : penser ou repenser les modes d'animation des équipes, de reconnaissance et de valorisation des bénévoles

1^{er} champ
d'action

>> Le lien avec les bénévoles

1. POUR AGIR ... plutôt à court terme

| | Nous le faisons déjà | | | | C'est un point à développer | | |
|--|----------------------|--------------------|-----------|------------------|-----------------------------|-----|---|
| | 0 = non | 1 = insatisfaisant | 2 = moyen | 3 = satisfaisant | | | |
| Diversifier les modes de recherche de bénévoles : sites d'intermédiation, réseaux sociaux, affichages dans les maisons des associations, dans les universités, ... | 0 | 1 | 2 | 3 | oui | non | ? |
| Définir sa mission avec chaque bénévole pour l'adapter à son projet personnel, ses disponibilités, ses compétences, ... | 0 | 1 | 2 | 3 | oui | non | ? |
| Mettre en place un mode de contact régulier et convivial entre l'association et chaque bénévole. Par exemple une chaîne téléphonique où chaque bénévole en appelle un autre. | 0 | 1 | 2 | 3 | oui | non | ? |
| Organiser des actions de visibilité du bénévolat pour valoriser l'action de vos équipes et remercier les bénévoles pour leur engagement | 0 | 1 | 2 | 3 | oui | non | ? |

1^{er} champ
d'action

>> Le lien avec les bénévoles

2. POUR ANTICIPER ... à moyen terme

| | Nous le faisons déjà 0 = non - 1 = insatisfaisant 2 = moyen - 3 = satisfaisant | | | | C'est un point à développer | | |
|--|--|---|---|---|-----------------------------|-----|---|
| Proposer des mission courtes, nombreuses et variées pour attirer de nouveaux bénévoles et faciliter le changement de mission pour les bénévoles présents | 0 | 1 | 2 | 3 | oui | non | ? |
| Créer des occasions d'entretien avec chaque bénévole pour faire le point sur son activité, ses réussites, ses insatisfactions, ses projets, ses ambitions, ... | 0 | 1 | 2 | 3 | oui | non | ? |
| Développer et favoriser la culture du binôme, entre deux bénévoles ou entre un bénévole et un salarié | 0 | 1 | 2 | 3 | oui | non | ? |
| Identifier les usages du numérique qui permettent de garder le lien avec les bénévoles : messageries, réseaux sociaux, plates-formes collaboratives, ... | 0 | 1 | 2 | 3 | oui | non | ? |

1^{er} champ
d'action

>> Le lien avec les bénévoles

| 3. POUR INNOVER ... à plus long terme | Nous le faisons déjà 0 = non - 1 = insatisfaisant 2 = moyen - 3 = satisfaisant | | | | C'est un point à développer | | |
|---|--|---|---|---|-----------------------------|-----|---|
| Réinterroger les parcours d'intégration pour les adapter aux attentes et aux projets des nouveaux bénévoles | 0 | 1 | 2 | 3 | oui | non | ? |
| Identifier ce qui limite la capacité d'accueil des nouveaux bénévoles dans notre association et lever les freins | 0 | 1 | 2 | 3 | oui | non | ? |
| Développer des solutions pour garder le lien avec les bénévoles peu ou pas connectés aux outils numériques | 0 | 1 | 2 | 3 | oui | non | ? |
| Expérimenter de nouvelles démarches en distancié pour le premier contact avec les bénévoles pour faciliter le contact avec les étudiants, les actifs, ... | 0 | 1 | 2 | 3 | oui | non | ? |

2^{ème} champ
d'action

>> Les activités et les missions bénévoles

Constats

- Les bénévoles souhaitent contribuer à des projets, agir en groupe pour des missions concrètes, sans s'engager dans la durée

Enjeux

- Adapter sa mission à chaque bénévole
- Utiliser au mieux les outils numériques
- Adopter des pratiques de formation innovantes et conviviales

Propositions

- pour interroger les activités et les missions bénévoles, celles actuelles, les nouvelles qui sont apparues à l'occasion de la crise sanitaire, voire celles à inventer... en cohérence avec le projet associatif.

2^{eme} champ
d'action

>> Les activités et les missions bénévoles

| 1. POUR AGIR ... plutôt à court terme | Nous le faisons déjà | | | | C'est un point à développer | | |
|--|----------------------|--------------------|-----------|------------------|-----------------------------|-----|---|
| | 0 = non | 1 = insatisfaisant | 2 = moyen | 3 = satisfaisant | oui | non | ? |
| Proposer des missions sous forme de projet, à réaliser à plusieurs, pour attirer les jeunes bénévoles | 0 | 1 | 2 | 3 | oui | non | ? |
| Organiser des visio par zone géographique ou par type d'activités pour partager les pratiques réussies en donnant la parole aux acteurs impliqués et aux personnes concernées (bénéficiaires, personnes accueillies, usagers...) | 0 | 1 | 2 | 3 | oui | non | ? |
| Organiser des actions d'information ou de formation en visio pour les bénévoles, en privilégiant les formes participatives, sous forme de partage d'expérience. | 0 | 1 | 2 | 3 | oui | non | ? |
| Inviter les bénévoles à "sortir" de leur mission en organisant des échanges et partages de type "vis ma vie" entre services | 0 | 1 | 2 | 3 | oui | non | ? |

2^{eme} champ
d'action

>> Les activités et les missions bénévoles

2. POUR ANTICIPER ... à moyen terme

| | Nous le faisons déjà | | | | C'est un point à développer | | |
|--|----------------------|--------------------|-----------|------------------|-----------------------------|-----|---|
| | 0 = non | 1 = insatisfaisant | 2 = moyen | 3 = satisfaisant | oui | non | ? |
| Organiser des retours d'expérience sur les activités menées en mobilisant le plus grand nombre possible d'acteurs impliqués pour identifier ce qui peut être développé, approfondi, diffusé... ou abandonné. | 0 | 1 | 2 | 3 | oui | non | ? |
| Identifier les activités qui peuvent être conduites, voire améliorées, avec des outils numériques, si besoin formaliser leur usage, apprécier leur intérêt pour l'activité, mais aussi d'un point de vue économique et écologique. | 0 | 1 | 2 | 3 | oui | non | ? |
| Identifier les activités qui ne peuvent pas être conduites à distance avec des outils numériques, et pour celles qui sont trop dégradées quand elles sont faites à distance, les maintenir en présentiel. | 0 | 1 | 2 | 3 | oui | non | ? |
| Identifier de nouvelles missions qui pourraient donner envie de s'engager à de nouveaux bénévoles, tels qu'ils se sont manifestés pendant la crise. | 0 | 1 | 2 | 3 | oui | non | ? |

2^{ème} champ
d'action

>> Les activités et les missions bénévoles

3. POUR INNOVER ... à plus long terme

| | Nous le faisons déjà | | | | C'est un point à développer | | |
|--|----------------------|--------------------|-----------|------------------|-----------------------------|-----|---|
| | 0 = non | 1 = insatisfaisant | 2 = moyen | 3 = satisfaisant | oui | non | ? |
| Identifier les nouveaux besoins et les nouvelles interpellations qui peuvent donner lieu à une évolution de l'activité associative, de ses missions, de son projet... | 0 | 1 | 2 | 3 | oui | non | ? |
| Développer des solutions pour permettre aux bénévoles peu ou pas connectés aux outils numériques de s'impliquer, notamment les responsables d'activité : équipement, prise en main, formation... | 0 | 1 | 2 | 3 | oui | non | ? |
| Clarifier les missions comportant des responsabilités au regard du projet associatif pour les rendre plus attirantes | 0 | 1 | 2 | 3 | oui | non | ? |
| Elaborer un plan de continuité de l'activité pour être prêts en prévision d'autres restrictions. | 0 | 1 | 2 | 3 | oui | non | ? |

3^{eme} champ
d'action

>> La vie associative et l'animation du collectif

Constats

- Les bénévoles aspirent à un fonctionnement plus démocratique
- Les associations peinent à renouveler leurs dirigeants
- Les missions à responsabilité n'attirent pas

Enjeux

- Dynamiser les instances de gouvernance et d'animation
- Partager les responsabilités entre les divers acteurs de l'association
- Développer des outils de communication et de partage

Propositions

- pour interroger les modes d'animation et de fonctionnement de l'association au service de l'engagement bénévole : ceux à maintenir, à réactiver, à stimuler, si besoin à modifier en profondeur.

1. POUR AGIR ... plutôt à court terme

| | Nous le faisons déjà | | | | C'est un point à développer | | |
|--|----------------------|--------------------|-----------|------------------|-----------------------------|-----|---|
| | 0 = non | 1 = insatisfaisant | 2 = moyen | 3 = satisfaisant | | | |
| Alterner les modes de réunion (en présentiel ou en distanciel) en fonction des thèmes à traiter, des enjeux, du climat associatif, pour équilibrer économie de temps et de déplacement avec relations humaines, échanges et convivialité | 0 | 1 | 2 | 3 | oui | non | ? |
| Réinterroger l'organisation de la gouvernance et le partage des responsabilités dans les instances de gouvernance et d'animation en s'assurant la présence de représentants de tous les acteurs dans les instances de décision. | 0 | 1 | 2 | 3 | oui | non | ? |
| Mettre en place des outils numérique de partage d'information et de travail collaboratif entre responsables ... en ne négligeant pas la formation indispensable à leur maîtrise | 0 | 1 | 2 | 3 | oui | non | ? |
| Faire preuve d'imagination en planifiant des moments de convivialité diversifiés | 0 | 1 | 2 | 3 | oui | non | ? |

| 2. POUR ANTICIPER ... à moyen terme | Nous le faisons déjà 0 = non - 1 = insatisfaisant 2 = moyen - 3 = satisfaisant | | | | C'est un point à développer | | |
|---|--|---|---|---|-----------------------------|-----|------|
| Inviter des bénévoles à assister aux instances de gouvernance lorsqu'un sujet qui les concerne est à l'ordre du jour | 0 | 1 | 2 | 3 | oui | non | ? |
| Pour faciliter la prise de responsabilités, communiquer sur les besoins, l'utilité, les parcours de formation/intégration, les modalités d'exercice de ces responsabilités. | 0 | 1 | 2 | 3 | oui | non | ? |
| Identifier les bons usages du numérique pendant la crise, à maintenir voire à développer pour un bon fonctionnement de la vie associative, si besoin formaliser leur usage, notamment pour les membres des instances. | 0 | 1 | 2 | 3 | oui | non | ? |
| Pour les associations, fédérations, unions ayant un réseau, s'assurer que les relais d'animation départementaux, régionaux sont bien opérationnels. | 0 | 1 | 2 | 3 | oui | non | ? 17 |

| 3. POUR INNOVER ... à plus long terme | Nous le faisons déjà 0 = non - 1 = insatisfaisant 2 = moyen - 3 = satisfaisant | | | | C'est un point à développer | | |
|---|--|---|---|---|-----------------------------|-----|------|
| Développer des solutions pour associer les membres des instances peu ou pas connectés aux outils numériques : équipement, prise en main, formation... | 0 | 1 | 2 | 3 | oui | non | ? |
| Prévoir un remplaçant pour toute personne tenant une responsabilité dans l'association et assurer progressivement sa formation, notamment en agissant en binôme | 0 | 1 | 2 | 3 | oui | non | ? |
| Concevoir de nouvelles approches de formation articulant présentiel et distanciel tout au long de l'engagement des bénévoles, notamment pour les membres des instances. | 0 | 1 | 2 | 3 | oui | non | ? |
| Créer une/des équipe.s « animation numérique » pour développer durablement l'utilisation du numérique dans l'animation de la vie associative, y associer des jeunes en service civique. | 0 | 1 | 2 | 3 | oui | non | ? 18 |

2^{ème} partie

Elaborer le plan d'actions pour votre association

Pour élaborer votre plan d'actions

Vous avez identifié quelques actions qui semblent utiles à votre association :

- 1. Sélectionnez les actions les plus importantes
soyez ambitieux ET réaliste ... mieux vaut réussir 2 actions que se perdre dans 10 !**
- 2. Inscrivez vos priorités sur un plan d'action
avec un responsable et une échéance pour chaque action**

Dans quelques mois, vous pourrez faire le point pour évaluer le degré d'avancement des actions retenues et leurs effets.



Votre plan d'actions... pour AGIR dès maintenant :

| Sujet | A faire | Responsable de l'action | Echéance | Suivi de la mise en oeuvre |
|-------|---------|-------------------------|----------|----------------------------|
| | | | | |
| | | | | |
| | | | | |



Votre plan d'actions... pour ANTICIPER à moyen termes :

| Sujet | A faire | Responsable de l'action | Echéance | Suivi de la mise en oeuvre |
|-------|---------|-------------------------|----------|----------------------------|
| | | | | |
| | | | | |
| | | | | |

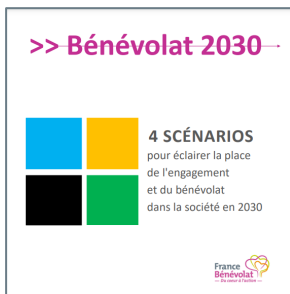


Votre plan d'actions... pour INNOVER à plus long terme :

| Sujet | A faire | Responsable de l'action | Echéance | Suivi de la mise en oeuvre |
|-------|---------|-------------------------|----------|----------------------------|
| | | | | |
| | | | | |
| | | | | |



La démarche « Un nouvel élan pour le bénévolat »
s'inscrit dans le cadre des Ambitions 2025 de France Bénévolat
[Cliquez ici](#)



Pour aller plus loin, consultez les 4 scénarios de France Bénévolat pour
éclairer la place de l'engagement et du bénévolat dans la société en 2030
[Cliquez ici](#)

Ce Guide pratique est une production de France Bénévolat, à partir des travaux de sa Commission Inter Associative

Les membres de la Commission Inter Associative qui ont participé :

■ **Fondation d'Auteuil**, Ingrid SANGIOVANNI ■ **APF France handicap**, Aude BOURDEN ■ **Restos du cœur**, Pauline MARIAULT ■ **Ordre de Malte France**, Frédéric FELICIEN ■ **Prévention Routière**, Paula TOVAR RAMIREZ ■ **IEDH**, Guillaume DOUET ■ **Habitat et Humanisme**, Claude MARCHAL et Claire PETERMAN ■ **Entraide scolaire amicale**, Maïté SALANNE ■ **Chemins d'Espérance**, Vincent CAMUS ■ **France Bénévolat**, Elisabeth PASCAUD et François MARIN ■ **Secours Catholique**, Arnaud POINCELET ■ **UNAPP**, Michel JONCQUEL ■ **Maisons Paysannes**, Jean-Michel GELLY ■ **ADIE**, Delphine RAYMOND et Claude DECHELETTE ■ **AGIRabcd**, Raymond GOBE ■ **Fédération française des Diabétiques**, Marlène ROUCHES ■ **Emmaüs France**, Brigitte DARIN ■ **Action contre la faim**, Elodie JOUAN ■ **Secours Populaire**, Flore DARROUX ■ **UNA**, Amélie GILLETTE ■ **UNICEF**, Nathalen PLUME ■ **SNSM Sauvetage en Mer**, Antoine LEROY ■ **SNL Solidarités nouvelles pour le Logement**, Isolde HOUZIAUX ■ **CCFD – Terre solidaire**, Anne-Sophie GAULUE ■ **Fondation Claude Pompidou**, Véronique LOYER ■ **Croix-Rouge française**, Caroline SOUBIE ■ **SNC Solidarités Nouvelles contre le Chômage**, Pauline NOULLET ■ **Petits frères des pauvres**, Coline COSSERAT ■ **Fédération SOLIHA**, Eric MALEVERGNE ■ **Aurore**, Hubert PENICAUD